

1. 国家开放大学奖学金申请条件如何，如何评选？

国家开放大学奖学金奖励对象为国家开放大学各专业在读学生，评选条件为：

- ①热爱祖国，拥护中国共产党的领导，具有坚定正确的政治方向，遵守国家法律、法规和学校各项规章制度，诚实守信、品德优良，行为规范。
- ②学习目的明确，学习态度端正，勤奋努力，锐意进取，积极参加学校组织的教学和其他各项活动，具有较强的自主学习能力，并在学习中善于合作、乐于帮助和带动他人共同学习。
- ③入学一年以上，已获得毕业总学分 40% 以上本专业课程学分（不包括补修课程）。获得过奖学金的学生再次申请奖学金时，需再获得 30% 以上的课程学分。
- ④学习成绩优良，本专业课程平均成绩不低于 70 分。
- ⑤在读期间获得国家、省（部）级奖励或中国人民解放军战区奖励，对社会做出突出贡献者，不受奖学金分配名额限制且可适当放宽第三条、第四条所列条件要求。省（部）级奖励是指省级党委、政府直接授予的奖励和国家各部委授予的奖励，省级党委或政府所属委、办、厅（局）等部门授予的省级劳动模范、五一劳动奖章、三八红旗手和青年五四奖章等奖项也视为省级奖励。

国家开放大学奖学金评选程序如下：

国家开放大学每年在国家开放大学网站向学生发布奖学金评选的相关信息。学生可以通过学生事务服务部门或导学教师了解申请奖学金的详细信息。

在奖学金评选过程中，首先由国家开放大学总部部署评选任务，再由分部组织学习中心开展初评，学习中心向分部推荐奖学金候选人，最终由总部公布获奖者名单。国家开放大学奖学金评审流程如图 5-13 所示。

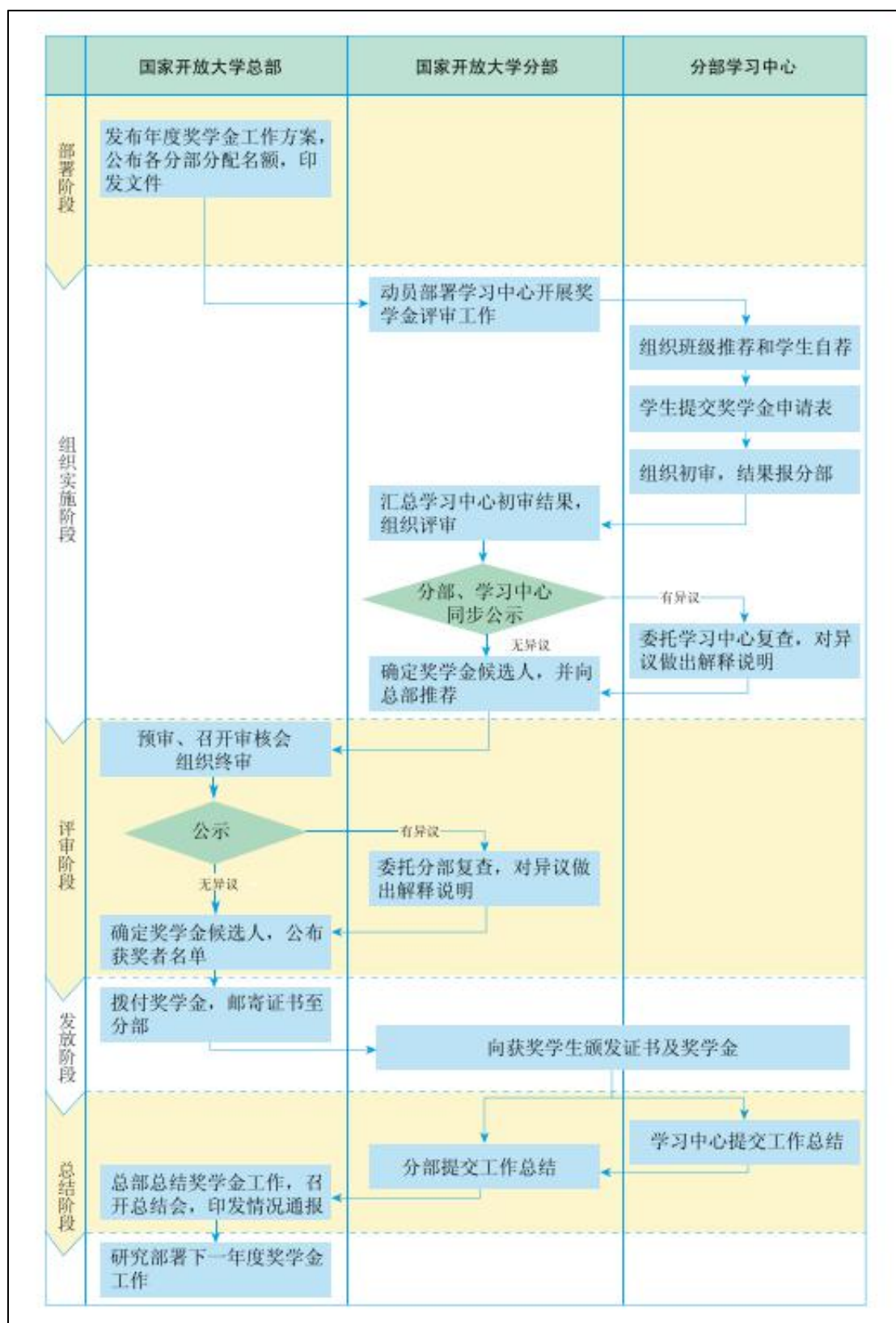


图 5-13 国家开放大学奖学金评审流程

2. 国家开放大学各分部设立了哪些类型的奖（助）学金项目？

许多分部设立了相应的奖（助）学金，初步形成了系统运作的奖（助）学金体系。这些奖（助）学金大都是分部拨款，还有一部分由社会资金支持。学生在申请这些奖（助）学金时，相关的申请条件可以查看分部网站或咨询学习中心的教师。

3. 国家开放大学总部设立的学生评优项目有哪些？如何申请？

目前，国家开放大学总部每年开展“优秀毕业生”评选活动。该活动始于 2002 年，当年开放教育本科（专科起点）和专科的毕业生均可提出申请。该活动为学生树立了学习的榜样，激发了学生学习的积极性。

申请优秀毕业生的具体条件：

①热爱祖国，拥护中国共产党的领导，具有坚定正确的政治方向，遵守国家法律、法规和学校各项规章制度。

②品德高尚、行为端正，具有良好的道德修养和职业素养，在读期间表现优异，在工作岗位上成绩突出。

③学习认真刻苦，成绩优良，本专业课程平均成绩和综合实践（毕业论文、毕业设计、毕业作业）成绩均不低于 75 分。

其中，未设置毕业论文（毕业设计、毕业作业）的专业，则按综合实践类课程（如综合实训、综合实践等课程）成绩计算。

④毕业后 1 年内或在读期间有下列情况之一者，不受名额限制并可适当放宽成绩要求。·独立或作为主要成员获得国家、省（部）级奖励或中国人民解放军战区级以上奖励者。

省部级奖励是指省级党委和政府直接授予的奖励和国家各部委授予的奖励，省级党委或政府所属委、办、厅（局）等部门授予的省级劳动模范、五一劳动奖章、三八红旗手和青年五四奖章等类似奖项也视为省级奖励。

·独立或作为主要成员获得大型集团总公司的先进个人、劳动模范或集体荣誉者。

·独立主持或作为主要成员参与完成国家级重点课题或出版原创性的专著者。

详细情况请关注国家开放大学门户网站优秀毕业生栏目（<http://www.ouchn.edu.cn/Portal/Category/yxbys.aspx>）。国家开放大学制定了优秀毕业生评选办法，严格规范评审流程。国家开放大学优秀毕业生评审流程如图 5-14 所示。

4. 国家开放大学总部对优秀毕业生如何奖励、表彰和宣传呢？

国家开放大学总部每年印发表彰决定的文件，向优秀毕业生颁发证书及奖品。总部、分部及学习中心采取多种形式开展优秀毕业生表彰活动。总部、分部及学习中心通过广播、电视、网络、报纸等多种媒体对优秀毕业生的先进事迹进行宣传报道。国家开放大学选择事迹特别突出的部分优秀毕业生，通过《国开时讯周刊》《中国电大报》“中国网国开在线”等媒体报道其优秀事迹，拍摄《求学人生》纪录片，展示优秀毕业生风采，宣传其优秀事迹。

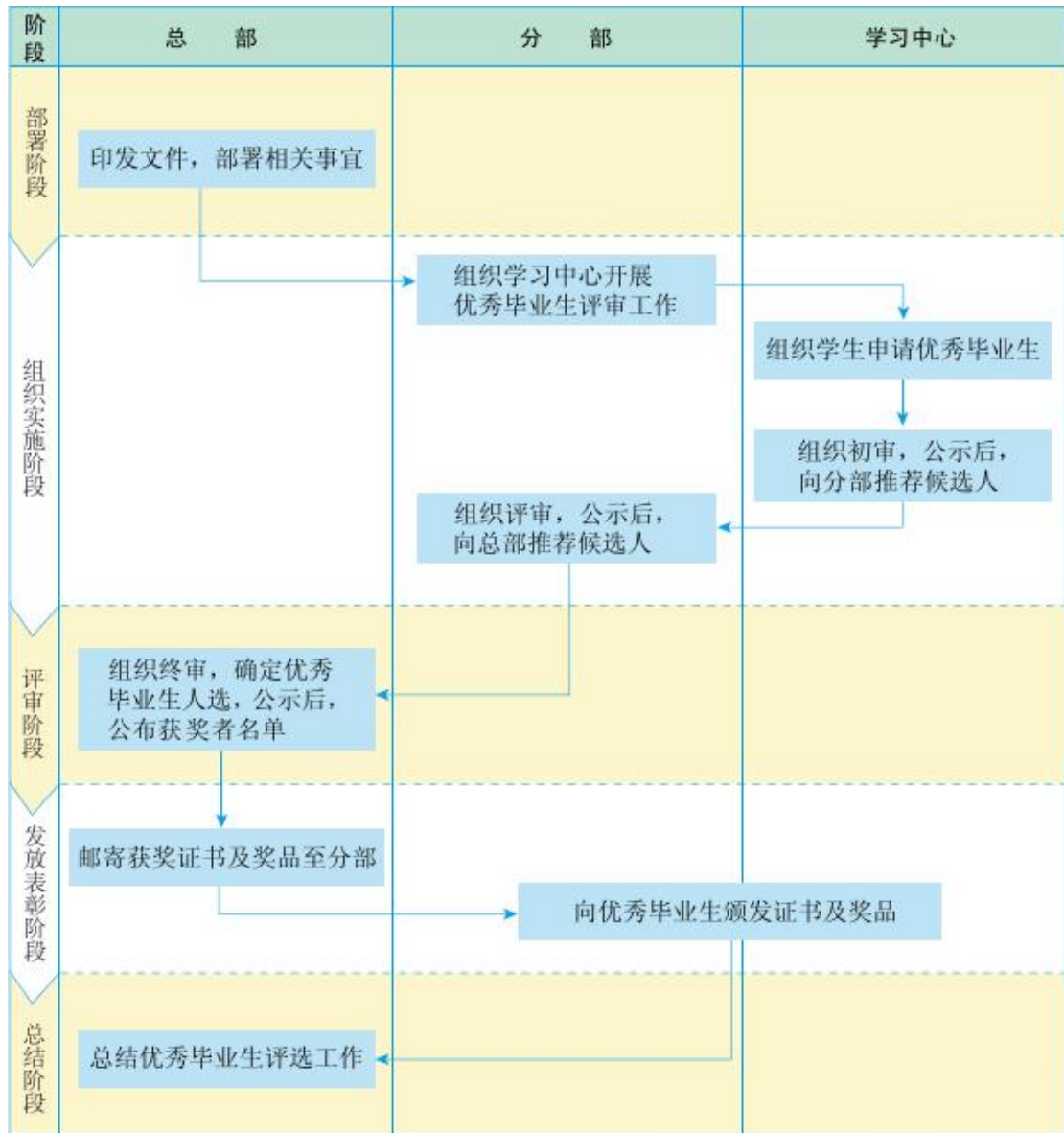


图 5-14 国家开放大学优秀毕业生评审流程

5. 国家开放大学各分部和学习中心设立了哪些学生评优项目？

为了发掘更多的学习典型，各分部还开展了优秀毕业生评选表彰活动，与总部一起形成了覆盖各类学生、多层次的学生评优体系。在分部，除了优秀毕业生的评选，还设立了优秀学生、优秀学习小组、优秀学生干部、百佳学习型家庭等评优项目，以更好地鼓励学生学习。学生只要符合相关的申请条件，就可以向所在分部提出申请。

6. 国家开放大学的哪些学生可以获得支助？

对于参加“一村一计划”（“乡村振兴支持计划”）、“助力计划”、军士远程教育项目、“求学圆梦行动”的学生，以及贫困学生、残障学生等，总部和分部均会给予相应的支助。例如，对于参加“一村一计划”（“乡村振兴支持计划”）的学生，学校可根据具体情况减免其注册建档费、考试费、学费等；对于参加“助力计划”的学生，学校可根据具体情况减免其注册建档费等。具体政策可以咨询所在分部（学院）或学习中心。